

# 貸事務所(一部)

## 秋葉原駅

千代田区外神田1丁目

専有面積  
87.97㎡

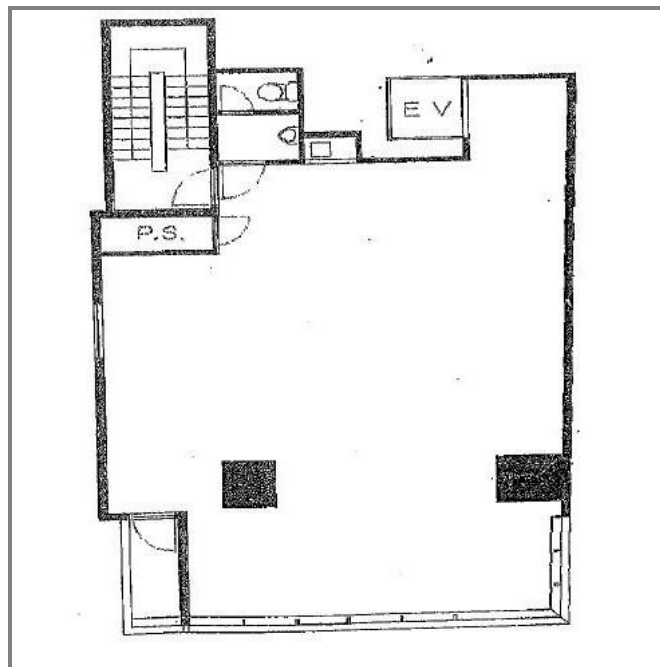
築年月  
2005年05月

引渡し  
相談



秋葉原駅徒歩1分！  
集客力有ります！！

チェックポイント！  
トイレ エレベーター



物件種目	貸事務所(一部)		
最寄駅	秋葉原		
賃貸条件	賃料	78.46万円	
	礼金1ヶ月 敷金12ヶ月 敷引率20% 保証金なし		
物件所在地	東京都千代田区外神田1丁目		
交通	JR山手線 秋葉原 徒歩1分		
建物	建物名		
	構造・規模	SRC 9階建 8階部分	
使用部分面積	87.97㎡		
築年月	2005年05月	契約期間	2年
管理費等	共益費105,700円/月		
土地面積		用途地域	
駐車場			
現況	空	引渡日	相談
接道状況 (角地・開口)			
設備	トイレ エレベーター		
備考	安心のセコム警備 更新料：新賃料1ヶ月 利用 駅1：都営新宿線 岩本町 徒歩9分 利用駅2： 東京メトロ銀座線 神田 徒歩7分		

この図面は物件情報の一部を抜粋して掲載しております。(現況優先)  
付帯条件や別途料金等が発生する場合がありますのでご確認ください。

at home

infosheet 物件番号 69545823091

東京都知事免許(4)第73882号 〒151-0066 東京都渋谷区西原1丁目21-1

# 株式会社ハヤシ商事

TEL: 03-3466-8843 FAX: 03-3466-8807 定休日: 水曜日

■取引態様: 専任媒介